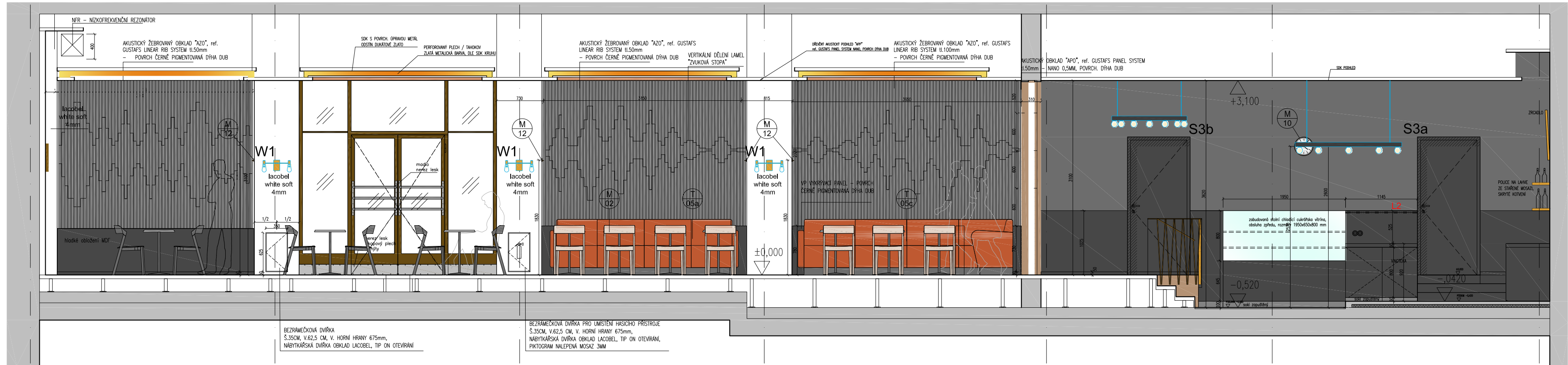
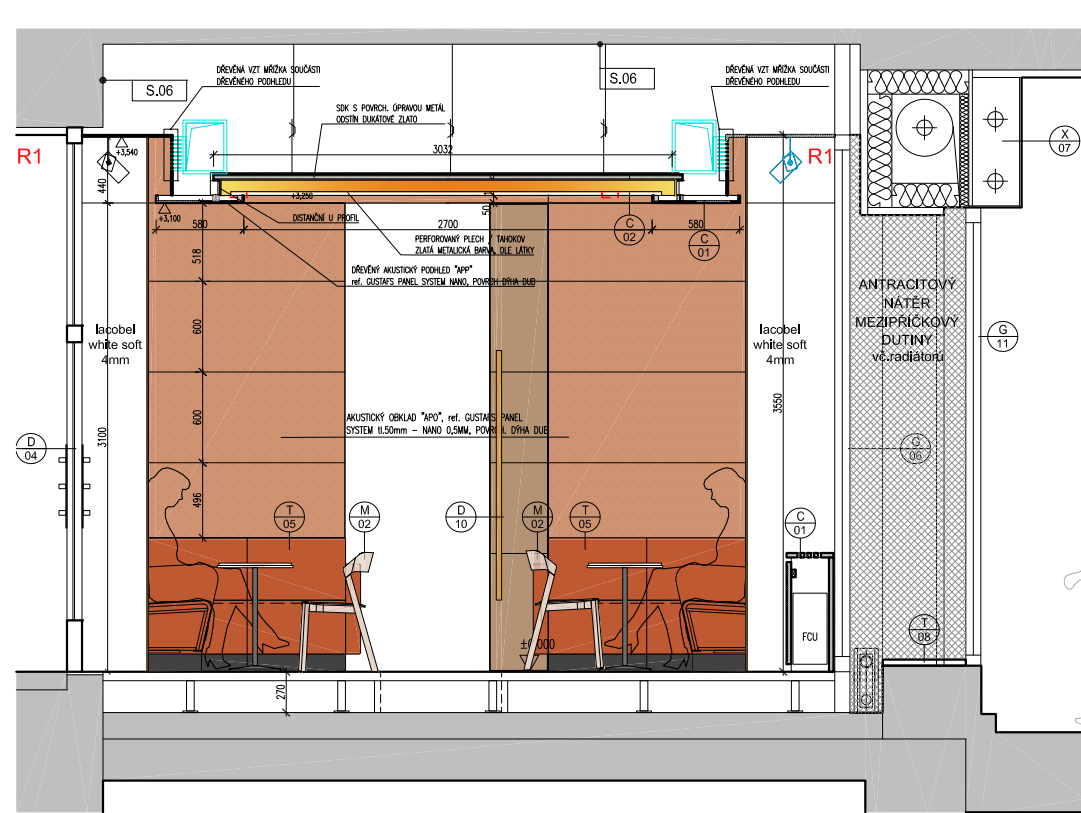


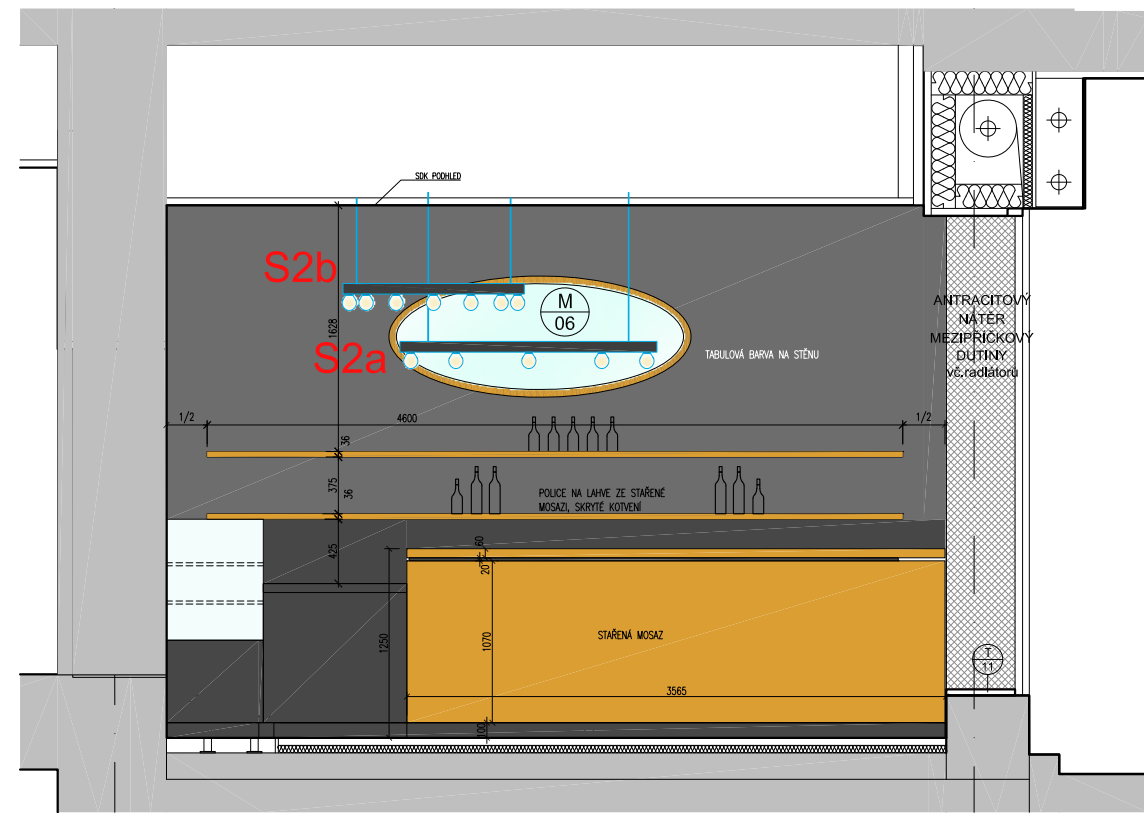
POHLED A-A'  
M 1:50



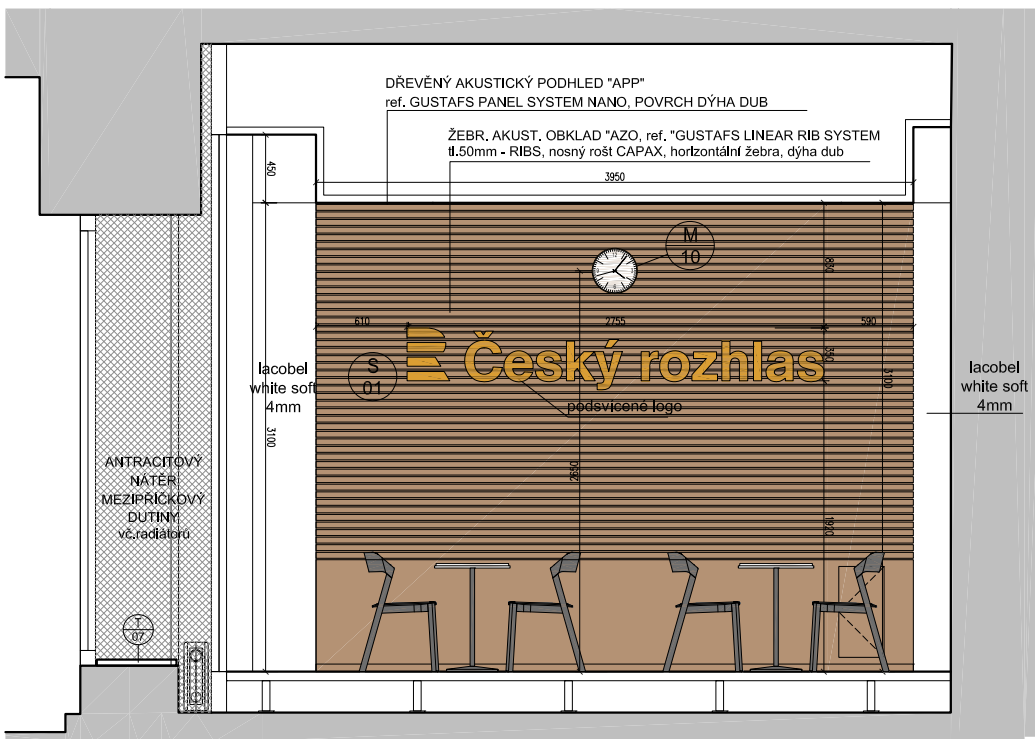
POHLED B-B'  
M 1:50



POHLED C1-C1'  
M 1:50



POHLED D-D'  
M 1:50



**POZNÁMKA:**  
Grafická identita kavárny není součástí této dokumentace. Výkres nenahrazuje dílenskou dokumentaci. Před výrobou či dodávkou jednotlivých stav, výrobků a komponentů je nutné provést zaměření skutečného stavu na stavbě. Případné úpravy a změny oproti projektovému řešení je nutné předložit k odsouhlasení projektantovi a zástupci investora. Veškeré pohledové exponované konstrukce, prvky a zařízení budou přeloženy k odsouhlasení formou vzorku architektovi a zástupci investora.

© CMC architects a.s. AUTORSKÁ PRÁVA VYHRÁZENA

NÁZEV PROJEKTU:

# ROZHLASOVÁ KAVÁRNA "ON AIR"

Vinohradská 12, 120 99 Praha 2 - Vinohrady

INVESTOR:

Český rozhlas  
Vinohradská 12  
120 99 PRAHA 2 - Vinohrady  
IČO: 45245053  
DIČ: CZ45245053

kontaktní osoba:  
Ing. Miroslav Voráček  
T: (+420) 722 246 425



GENERÁLNÍ PROJEKTANT:

CMC architects a.s.  
Jankovcova 49  
170 00 PRAHA 7  
IČO: 26145359

kontaktní osoba:  
Ing. arch. Evžen Dub, ČKA  
T: 724 222 204

CMCARCHITECTS

PROJEKTANT ČÁSTI:

CMC architects a.s.  
Jankovcova 49  
170 00 PRAHA 7  
IČO: 26145359

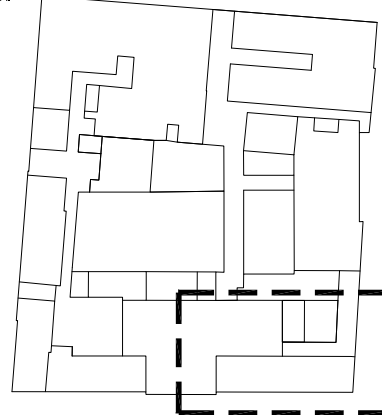
kontaktní osoba:  
Ing. arch. Evžen Dub, ČKA  
T: 724 222 204

CMCARCHITECTS

RAZÍTKO:

SCHEMA:

PÁŘE:



±0,000 = +224,900 m Jadrán



OBJEKT:

SO 01

NÁZEV VÝKRESU:

INTERIÉROVÉ POHLEDY 1/2

STUPEŇ:

DOKUMENTACE PRO PROVEDENÍ STAVBY

ČÁST:

ARCHITEKTONICKO STAVEBNÍ ŘEŠENÍ

ZODPOVĚDNÝ PROJEKTANT:

Akad. arch. Vít Mášlo

MANAŽER PROJEKTU:

Ing. arch. Evžen Dub, ČKA

HIP:

Ing. arch. Evžen Dub, ČKA

MĚŘÍTKO:

1:50

DATUM:

10 / 2018

INDEX:

344 PP SO 01 ASR 401.1

ZMĚNA:

00